

SON FORTESA AMB ULLS DE DONA

una passejada pels records del
barri contats per les seves veïnes



Amb el suport de:

Ajuntament  de Palma

I la col·laboració de:
Esment 

La Reial Acadèmia Espanyola defineix *home públic* com a individu que té presència en la vida social i *home del carrer* com a persona normal i corrent. Mentrestant, la *dona pública* i la *dona de carrer* es defineixen com a prostitutes.

Històricament, les dones, lligades a les tasques de cures i a l'espai domèstic i privat, han estat invisibilitzades a la ciutat.

A Palma, per exemple, només trobam setanta-cinc carrers amb nom de dona i dues escultures de dones reals.

Aquesta exposició vol reivindicar la presència de la dona a l'espai públic i la seva representativitat pel que fa a l'espai urbà, la cultura, la història, l'economia i la política de la ciutat.

Més info a www.arquitectives.com/sonfortesaambullsdedona



A cada punt del
mapa, trobaràs un
codi Qr.
Captura'l per a què
les veïnes de Son
Fortesa et contin els
seus records sobre
el barri.



1. N'Ambrosia

Centre de dia Amadip Esment
Carrer de Santa Maria Josepa, 2



2. N'Elena

Mural Son Fortesa amb ulls de dona
Carrer de Joaquim Sorolla, 16



3. Na Margalida

Fruteria Encarni
Carrer de Joaquim Sorolla, 14



4. Na Charo

Pont de Son Fortesa
Avinguda Jacint Verdaguer, 120



5. N'Anita

Pou de Son Fortesa
Carrer de Blanes Viale, 8



6. Na Catalina

Associació de persones majors
Carrer Pilar Montaner, 11



7. Na Joana Maria

Bar Kimbara (antic Can Sito)
Plaça Son Fortesa, 4



8. Na Cati

Bar Can Tornem-hi
Carrer de Caballero d'Asphelt, 43



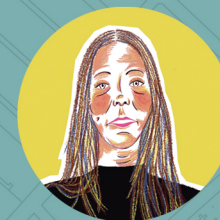
9. Na Margarita

Calzados Verdaguer
Avinguda Jacint Verdaguer, 94



10. Na Petra

Antiga Panaderia Teruel
Carrer de la Savina, 30



11. Na Saskia

Antic Colmado Torres
Carrer de la Savina, 23



12. Na Bea

Associació de veïns Son Fortesa Nou
Carrer Fertilitzadora, 9